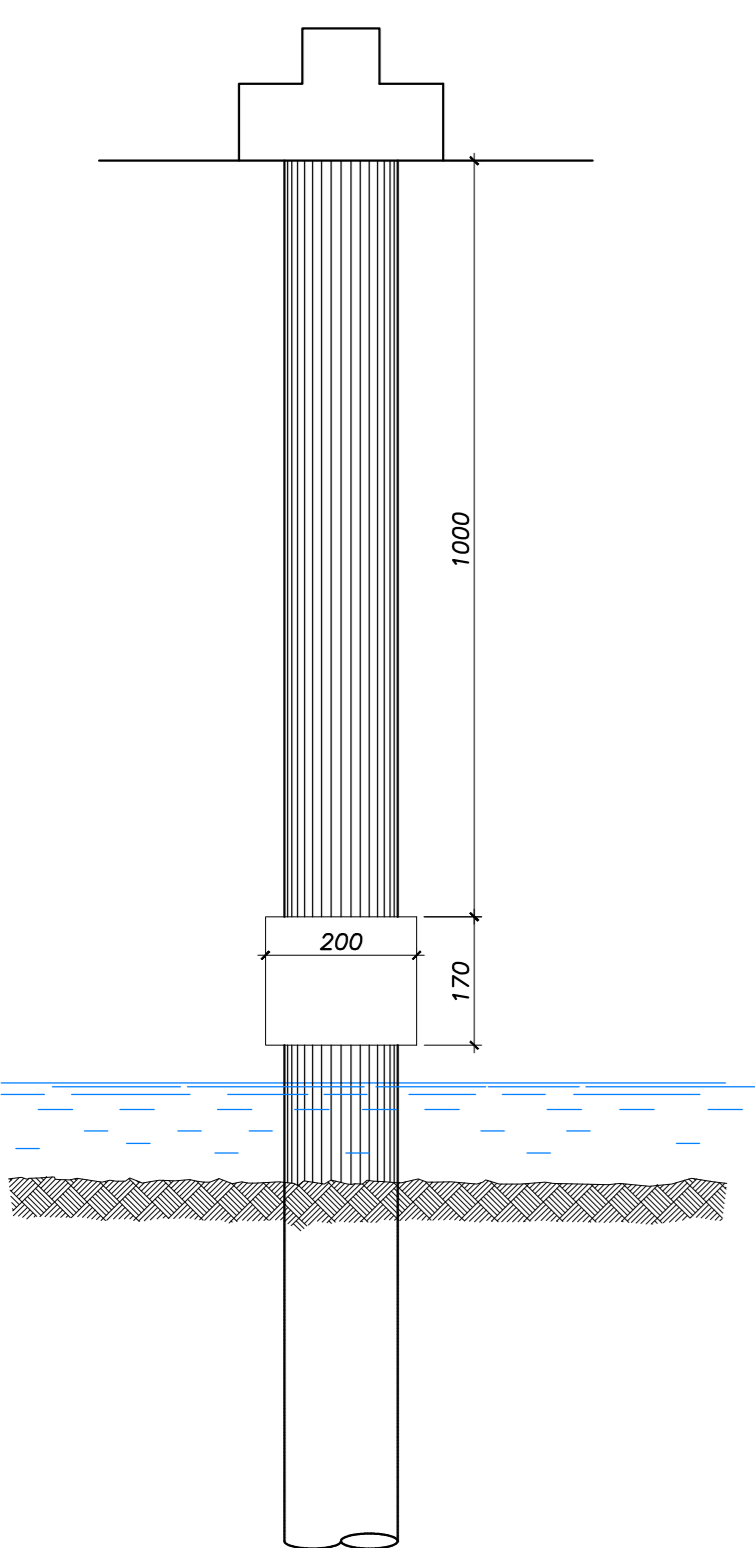


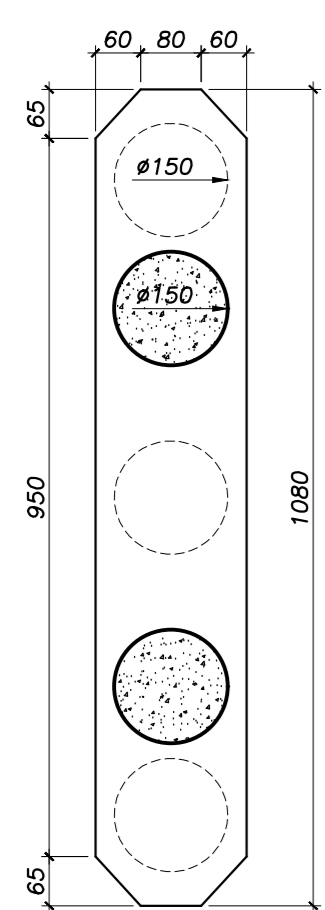
# SEZIONE TIPO ANTE OPERAM

scala 1 : 100



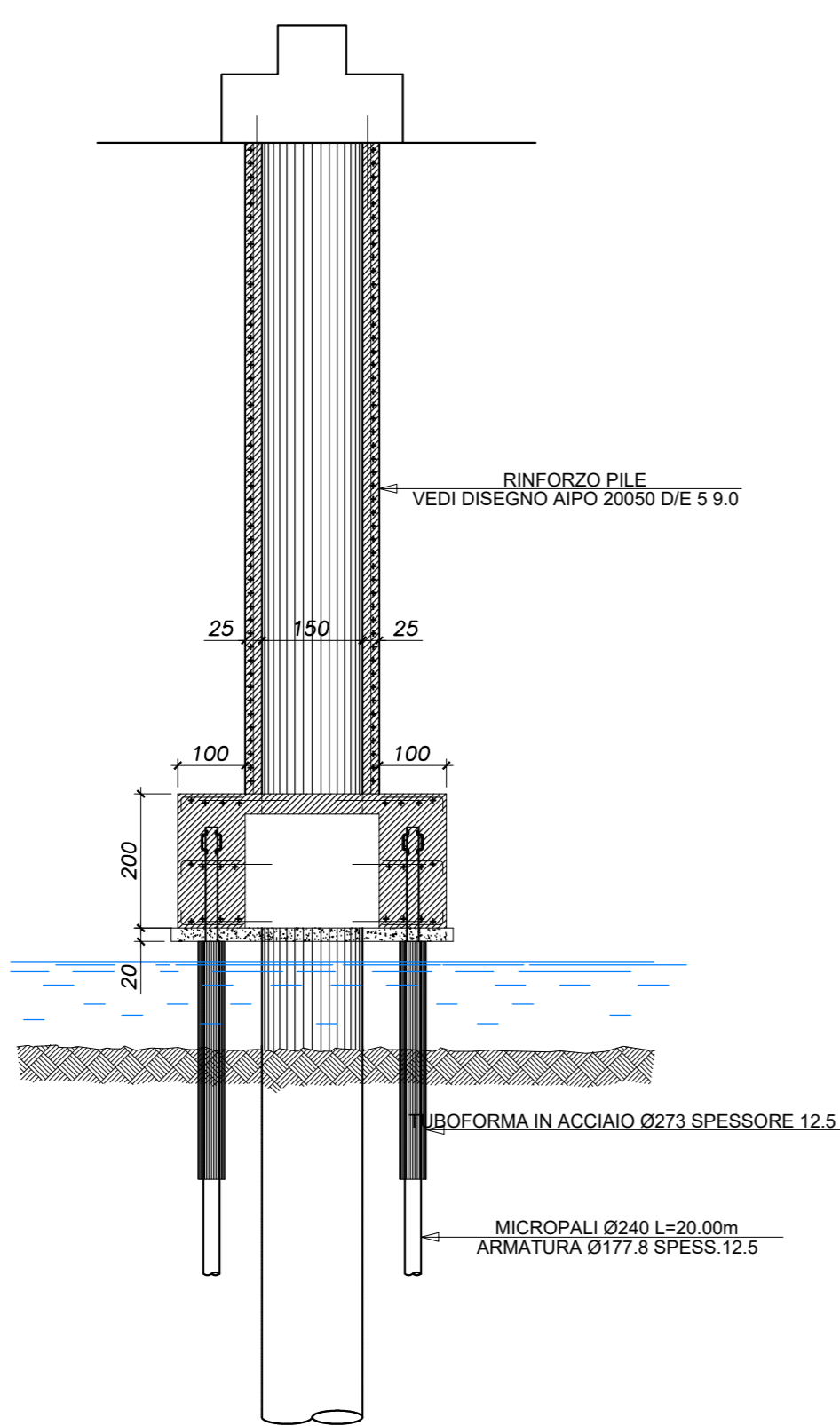
# PIANTA ANTE OPERAM

scala 1 : 100



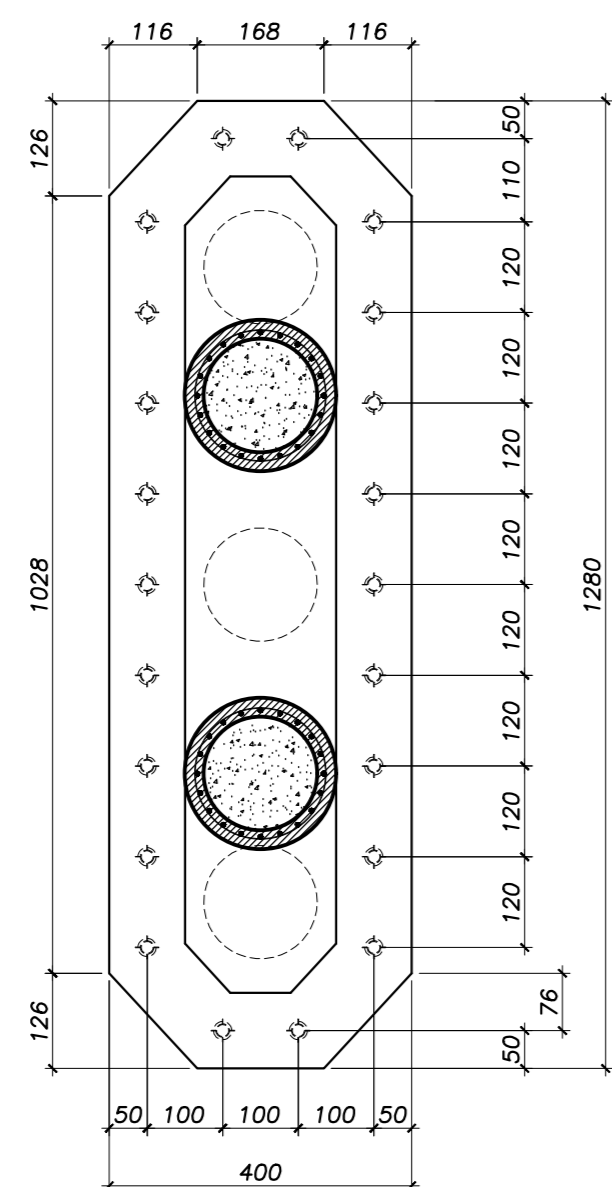
# SEZIONE TIPO POST OPERAM

scala 1 : 100



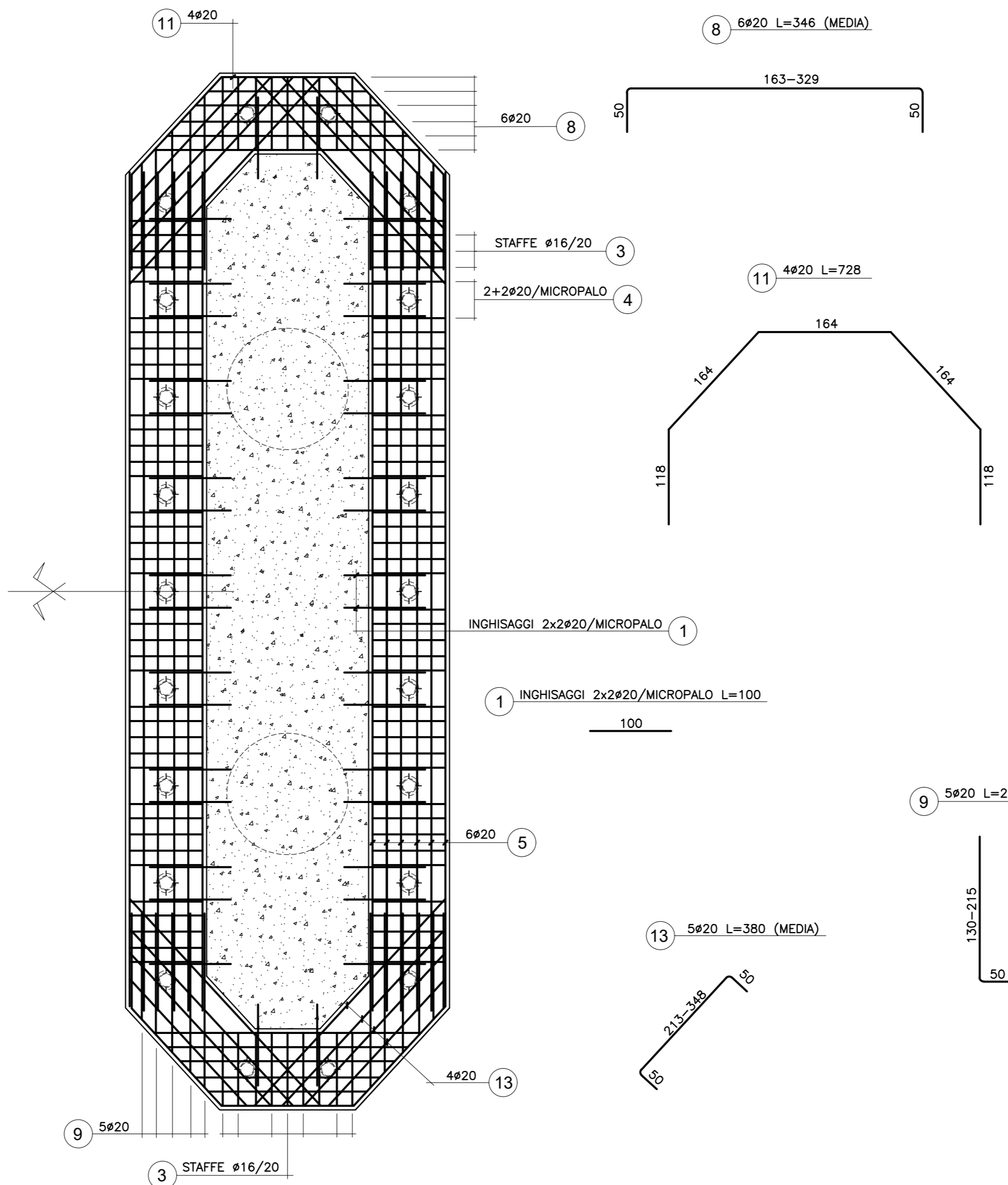
# PIANTA POST OPERAM

scala 1 : 100



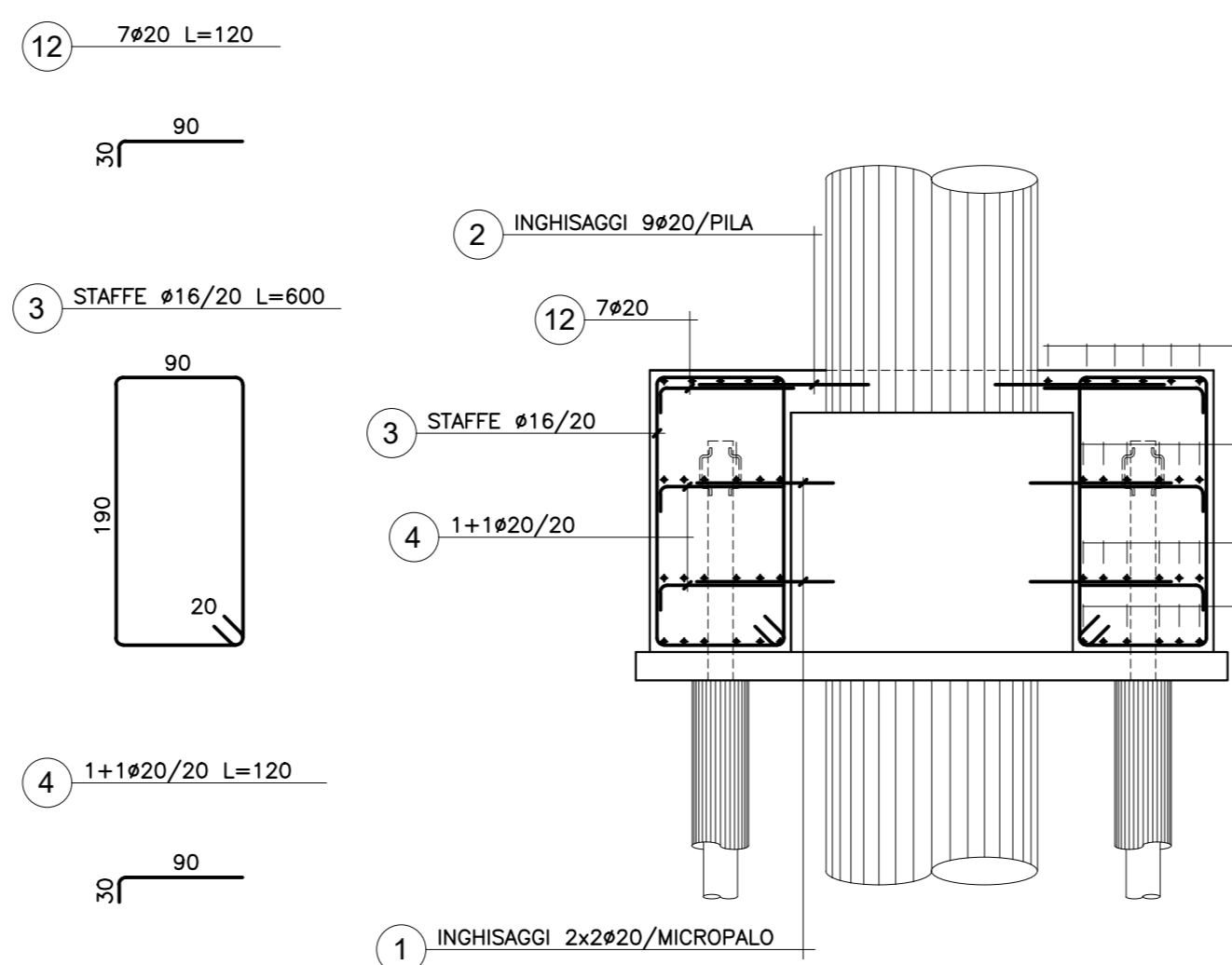
# SEZIONE ORIZZONTALE

scala 1 : 50



# SEZIONE A-A

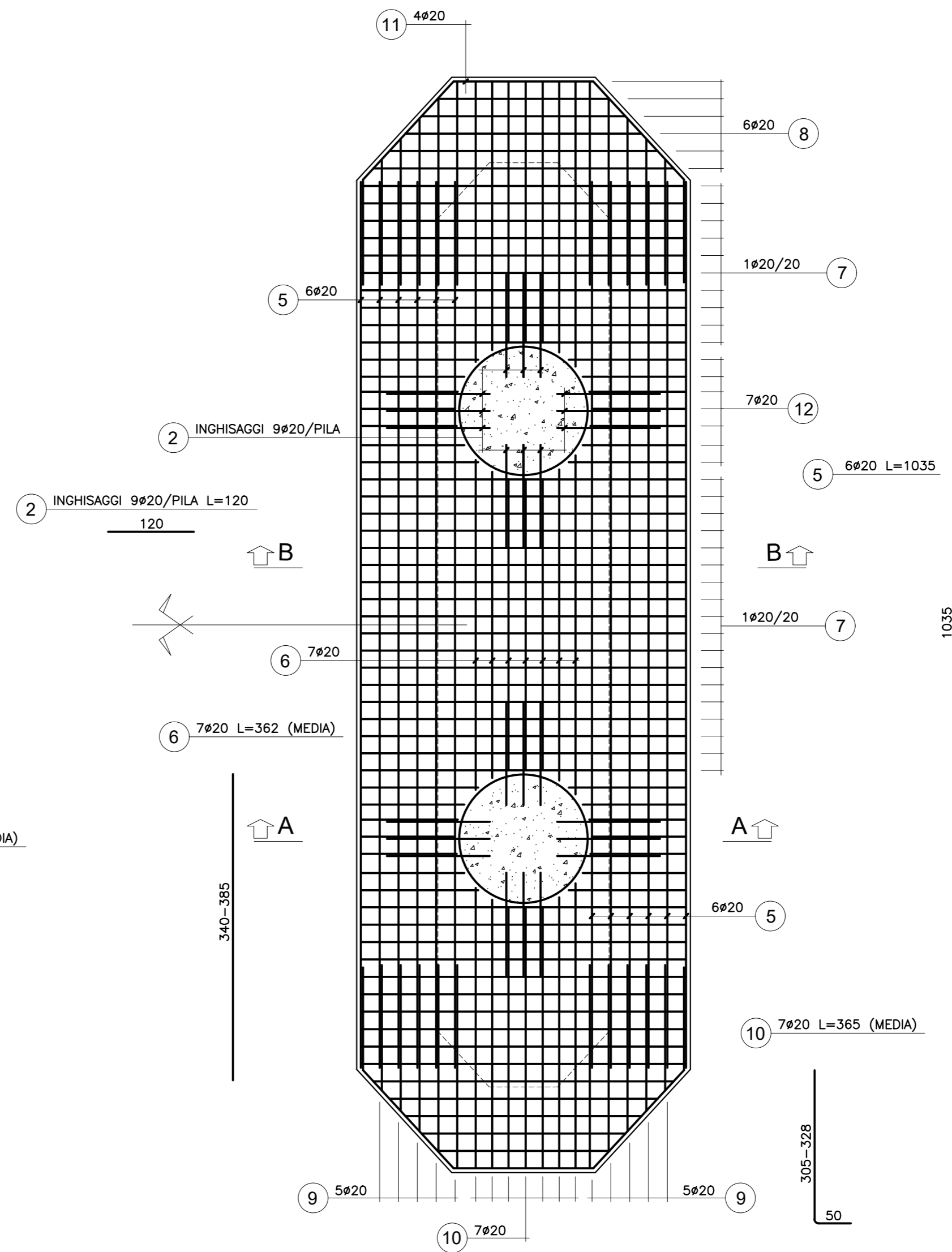
scala 1 : 50



POS.	N.	DIAM.	LUNGH.(cm)	P.U.	PESO (kg)
1	72	20	100	2.466.1	177.6
2	24	20	120	2.466.1	71.0
3	62	16	600	1.578.3	587.1
4	72	20	120	2.466.1	213.1
5	48	20	1035	2.466.1	1225.2
6	7	20	362	2.466.1	62.5
7	40	20	480	2.466.1	473.5
8	48	20	346	2.466.1	409.6
9	80	20	222	2.466.1	438.0
10	14	20	365	2.466.1	126.0
11	8	20	728	2.466.1	143.6
12	28	20	120	2.466.1	82.9
13	48	20	380	2.466.1	449.8
					4459.9

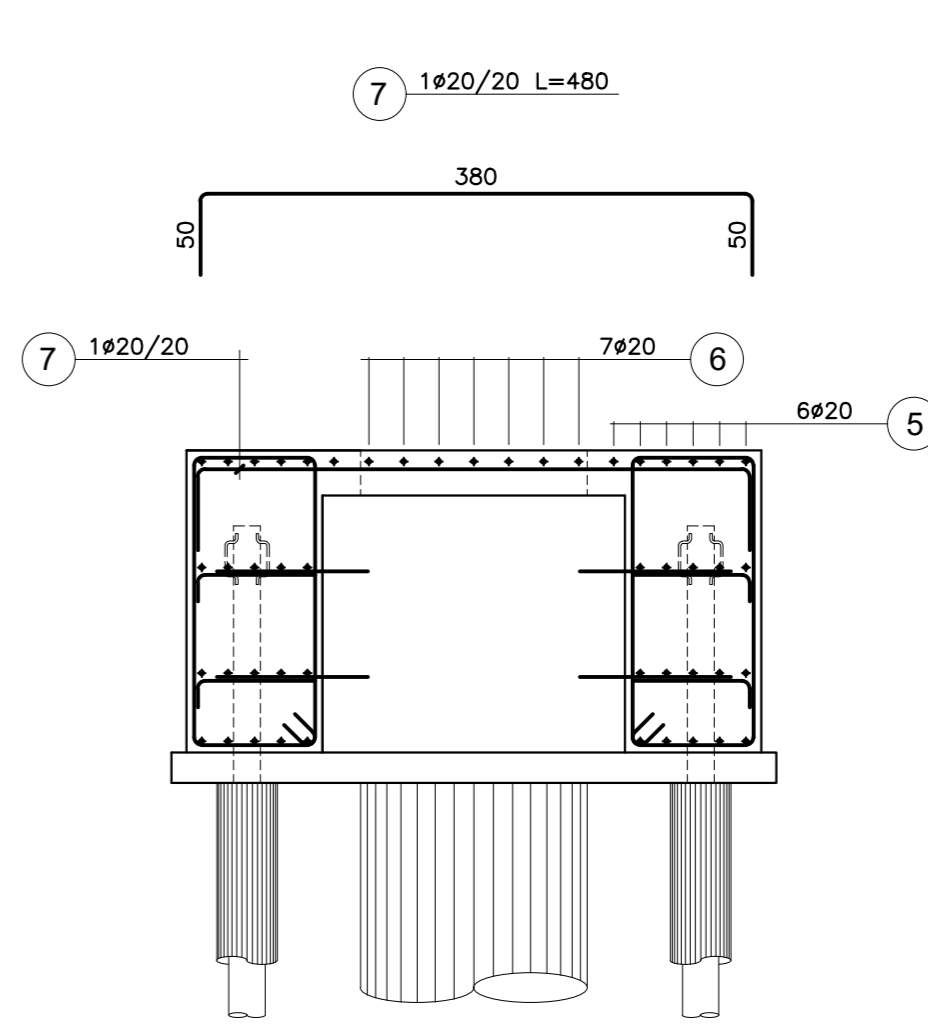
# PIANTA ESTRADOSSO

scala 1 : 50



# SEZIONE B-B

scala 1 : 50



# NOTE GENERALI

LE QUOTE DELL'ESISTENTE SARANNO SOGGETTE A RISCONTO DA PARTE DELL'APPALTATORE PRIMA DI PROCEDERE CON I LAVORI

PRIMA DELL'INIZIO DELLE LAVORAZIONI VERIFICARE CHE SIANO STATI SPOSTATI TUTTI I CAVI EVENTUALMENTE INTERFERENTI

# TABELLA MATERIALI

PER QUANTO NON SPECIFICATO NEL SEGUITO, IN PARTICOLARE, RELATIVAMENTE ALLE CARATTERISTICHE DEI MATERIALI, ALLE SPECIFICHE PER L'ESECUZIONE DEI LAVORI ED AI CONTROLLI DA ESEGUIRE, SI DOVRA' FARE RIFERIMENTO ALLE NORME TECNICHE D'APPALTO.

MAGRO PER SOTTOFONDAZIONI:

- Classe C12/15 MPa  
- Classe di esposizione X0

CALCESTRUZZO:

RIFACIMENTO CORDOLI E NUOVI CORDOLI/MAINFATTI:  
- Classe C32/40

- Classe di esposizione XC4

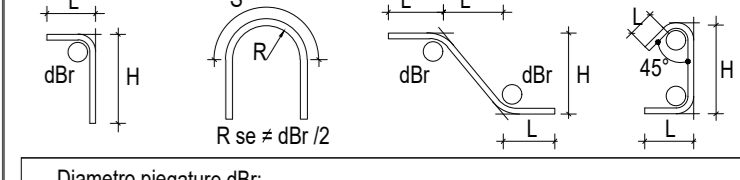
ACCIAIO PER C.A.:

Secondo NTC 2018 (DM 17/01/2018)  
Tipo B450C

N.B. MATERIALI CONFORMI ALLE NORME:

UNI EN 206-1: 2006  
UNI EN 1104: 2004  
UNI EN ISO 15630: 2004

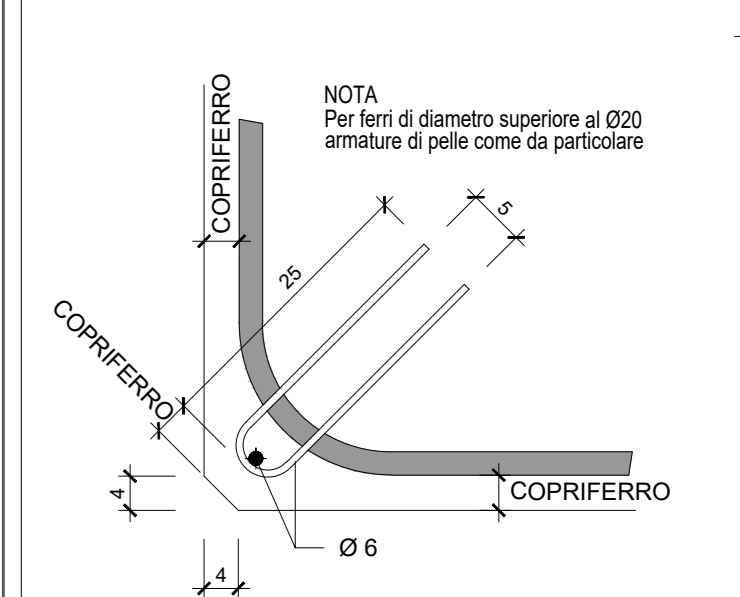
# TABELLA PIEGATURA FERRI



Diagonali piegate: dBR

Ø Barra < 20 dBR = 40  
Ø Barra 20 - 32 dBR = 70

SCHEMA ARMATURA DI PELLE:



LOTTO FUNZIONALE PRIORITARIO –  
TRATTO DA SAN ROCCO AL PORTO (LO)  
A STAGNO LOMBARDO (CR) – DELLA  
CICLOVIA TURISTICA NAZIONALE VENTO



PROGETTO DEFINITIVO - ESECUTIVO  
Ponte SP196 di Maccastorna - Crotta d'Adda

COMMITTENTE:  
Agenzia Interregionale per il fiume Po  
Ufficio operativo di Cremona

R.U.P.: Ing. Alessio Piccini  
D.E.C.: Geom. Fernando Mataro  
Coordinatore del progetto: Ing. Christian Ferri  
CUP: B17C2000070002

RESPONSABILE DELL'INTEGRAZIONE DELLE  
PRESTAZIONI SPECIALISTICHE  
Ing. Lino Polastri

Progettisti:  
Arch. Enrico Costa  
Arch. Renato Da Re  
Ing. Elena Guercini  
Ing. Elia Luvattini  
Arch. Gianluca Parnicelli  
Arch. Luca Parnicelli  
Ing. Mauro Perna (DT)  
Ing. Alessandro Piacucci  
Ing. Lino Polastri  
Ing. Francesco Senecci

Progettista strutturale:  
Ing. Lorenzo Ragnacci

Geologo:  
Dott. Geol. Mirko Demozzi

OGGETTO:  
STRUTTURE

RINFORZO FONDAZIONI  
CARPENTERIA E ARMATURA

AIPO20050 D/E 5 10.0

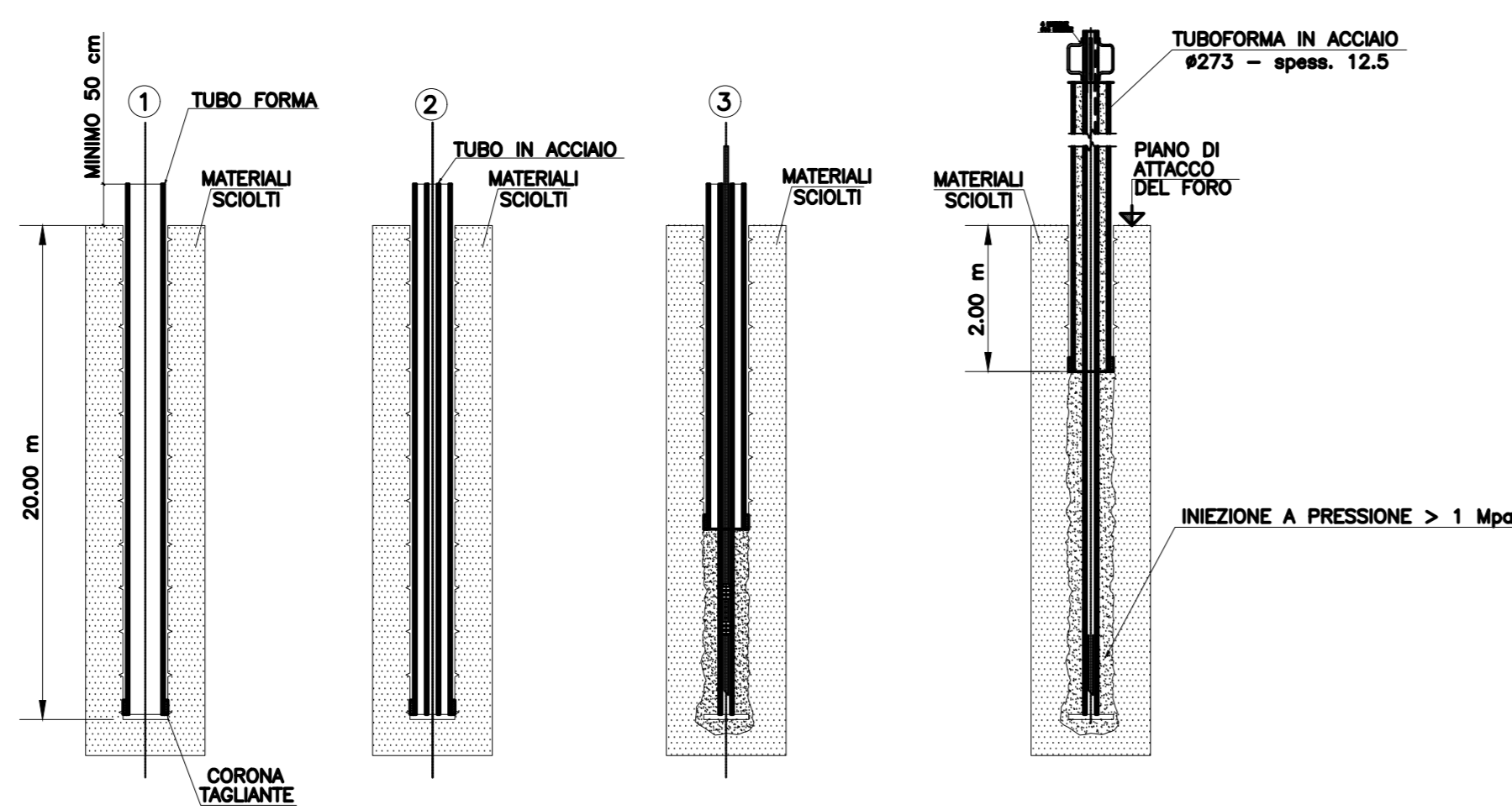
REDAZIONE: APR 2022

REVISIONE: 0

REDAZIONE: APR 2022

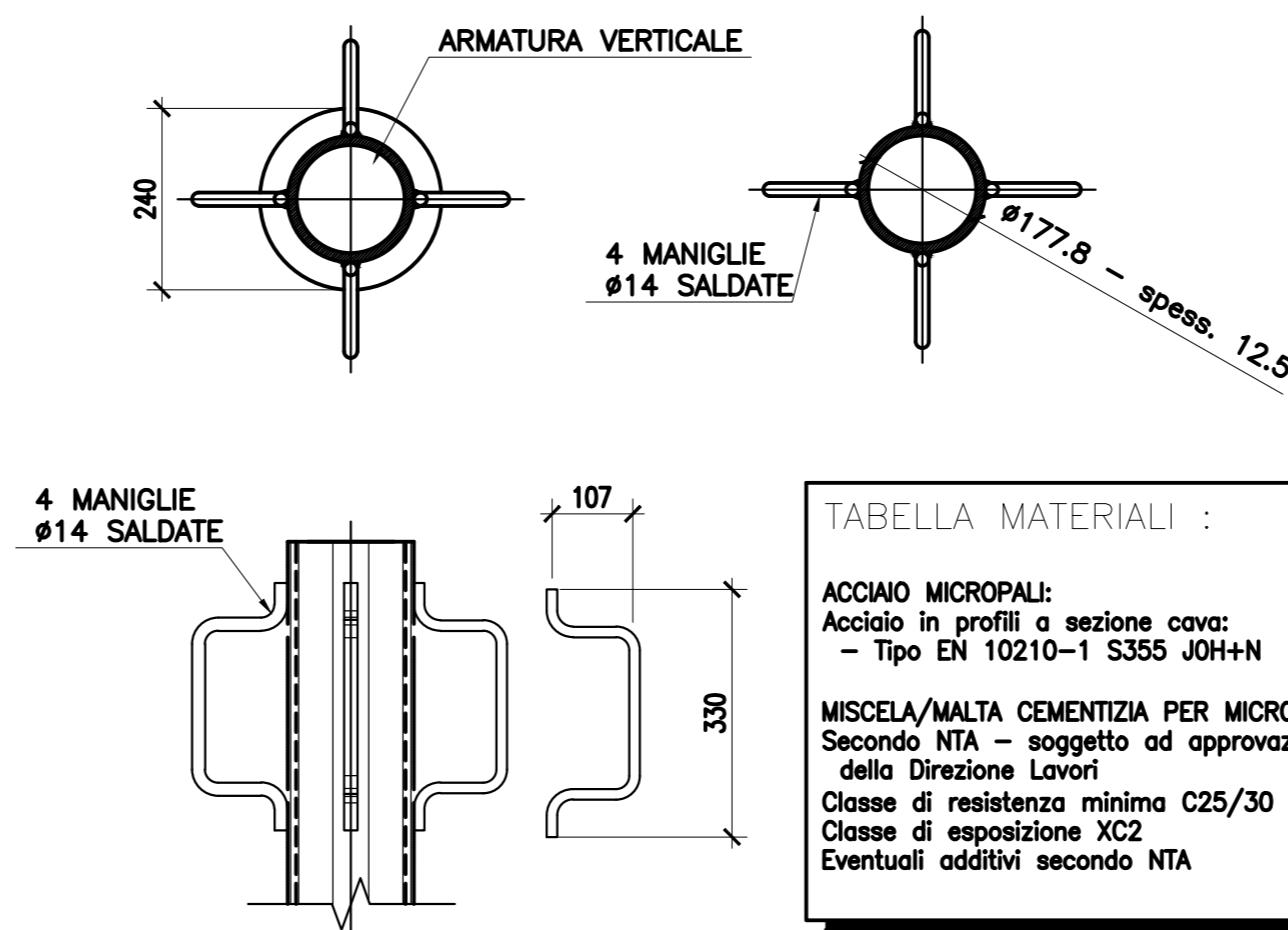
REVISIONE: 0

# MODALITA' ESECUTIVE MICROPALI



# PARTICOLARE ARMATURA MUCROPALI

SCALA 1 : 10



ACCIAIO MICROPALI:
Acciaio in profili a sezione cava:
– Tipo EN 10210-1 S355 J0H4H
MISCELA/MALTA CEMENTIZIA PER MICROPALI:
Seconda NTA – soggetto ad approvazione
della Direzione Lavori
Classe di resistenza minima C25/30
Classe di esposizione XC2
Eventuali additivi secondo NTA